



Legende

Brutvogelkartierung der Agrarflächen

 Bodenbrütender Brutvogel mit Revierzentrum

FI Feldlerche

Jeder Punkt stellt ein Revierzentrum eines brütenden Feldlerchenpaares dar.

Partizipative Biotopvernetzungs-konzeption für die Gemeinde Ingersheim

Nördlicher Teil der Gemeinde Ingersheim	Maßstab:	1:10.000	
	Format:	DIN A3	
Karte 1: Ergebnisse der Kartierung der bodenbrütenden Feldlerche	Datum		Zeichen
	Kartierung	04-08/18	JF/MS/NS
Auftraggeber: Gemeinde Ingersheim	Kartographie	05/19	NS
	Prüfung	05/19	KS



Planbar Güthler GmbH
Mörkestr. 28/3, 71636 Ludwigsburg
Tel.: 07141/91138-0, Fax: 07141/91138-29
E-Mail: info@planbar-guethler.de
Internet: www.planbar-guethler.de

verfasst:
Ludwigsburg,
31.07.2019

M. Güthler



Legende

Brutvogelkartierung der Agrarflächen

- Bodenbrütender Brutvogel mit Revierzentrum
- FI Feldlerche
- Re Rebhuhn

Jeder Punkt stellt ein Revierzentrum eines bodenbrütenden Vogelpaares dar.

Partizipative Biotopvernetzungs-konzeption für die Gemeinde Ingersheim

Südlicher Teil der Gemeinde Ingersheim	Maßstab:	1:10.000	N
	Format:	DIN A3	
Karte 2: Ergebnisse der Kartierung der bodenbrütenden Feldlerche	Datum		Zeichen
	Kartierung	04-08/18	JF/MS/NS
Auftraggeber:	Kartographie	05/19	NS
Gemeinde Ingersheim	Prüfung	05/19	KS



Planbar Güthler GmbH
 Mörikestr. 28/3, 71636 Ludwigsburg
 Tel.: 07141/91138-0, Fax: 07141/91138-29
 E-Mail: info@planbar-guethler.de
 Internet: www.planbar-guethler.de

verfasst:
 Ludwigsburg,
 31.07.2019

M. Güthler



Legende

Brutvogelkartierung innerhalb des Streuobstbestands

- Gr (Gartenrotschwanz) ● Stk (Steinkauz)
- Gü (Grünspecht) ● Wh (Wendehals)
- Hs (Halsbandschnäpper)

Jeder Punkt stellt ein revieranzeigendes Individuum dar.

Partizipative Biotopvernetzungs-konzeption für die Gemeinde Ingersheim

Nördlicher Bereich der Gemeinde Ingersheim mit Streuobstbestand	Maßstab:	1:7.000	 N
	Format:	DIN A3	
Karte 3: Ergebnisse der Brutvogelkartierung innerhalb des Streuobstbestands	Datum		Zeichen
	Kartierung	04-08/18	JF/MS/NS
Auftraggeber:	 GEMEINDE INGERSHEIM	Kartographie	05/19 NS
Gemeinde Ingersheim		Prüfung	05/19 KS

Planbar Güthler GmbH
 Mörikestr. 28/3, 71636 Ludwigsburg
 Tel.: 07141/91138-0, Fax: 07141/91138-29
 E-Mail: info@planbar-guethler.de
 Internet: www.planbar-guethler.de

verfasst:
 Ludwigsburg,
 31.07.2019



Legende

Brutvogelkartierung innerhalb des Streuobstbestands

- Gr (Gartenrotschwanz)
- Hs (Halsbandschnäpper)
- Gsp (Grauspecht)
- Stk (Steinkauz)
- Gü (Grünspecht)
- Wh (Wendehals)

Jeder Punkt stellt ein revieranzeigendes Individuum dar.

Partizipative Biotopvernetzungs-konzeption für die Gemeinde Ingersheim

Zentraler Bereich der Gemeinde Ingersheim mit Streuobstbestand
 Karte 4: Ergebnisse der Brutvogelkartierung innerhalb des Streuobstbestands

Maßstab: 1:7.000
 Format: DIN A3



	Datum	Zeichen
Kartierung	04-08/18	JF/MS/NS

Auftraggeber:



Gemeinde Ingersheim

Kartographie	05/19	NS
Prüfung	05/19	KS



Planbar Güthler GmbH
 Mörikestr. 28/3, 71636 Ludwigsburg
 Tel.: 07141/91138-0, Fax: 07141/91138-29
 E-Mail: info@planbar-guethler.de
 Internet: www.planbar-guethler.de

verfasst:
 Ludwigsburg,
 31.07.2019

M. Güthler



Legende

Brutvogelkartierung innerhalb des Streuobstbestands

- Gr (Gartenrotschwanz)
- Gü (Grünspecht)

Jeder Punkt stellt ein revieranzeigendes Individuum dar.

Partizipative Biotopvernetzungs-konzeption für die Gemeinde Ingersheim

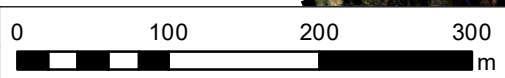
Zentraler Bereich der Gemeinde Ingersheim mit Streuobstbestand Karte 5: Ergebnisse der Brutvogelkartierung innerhalb des Streuobstbestands	Maßstab: 1:7.000	N
	Format: DIN A3	
	Datum	Zeichen
	Kartierung 04-07/16	JF/MS
Auftraggeber:	Kartographie 07/19	NS
Gemeinde Ingersheim	Prüfung 07/19	KS



Planbar Güthler GmbH
Mörkestr. 28/3, 71636 Ludwigsburg
Tel.: 07141/91138-0, Fax: 07141/91138-29
E-Mail: info@planbar-guethler.de
Internet: www.planbar-guethler.de

verfasst:
Ludwigsburg,
31.07.2019

M. Güthler



Feuersalamanderlarven

Maximale Individuenanzahl an einem Begehungstermin

- 1 - 2
- 3 - 5
- 6 - 9
- 10 - 12
- 13 - 60

Sonstige Plangrundlagen

- Gemeindegrenze
- Fließgewässer

Partizipative Biotopvernetzungs-konzeption für die Gemeinde Ingersheim

Südlicher Bereich der Gemeinde Ingersheim mit Gewässern

Karte 6: Ergebnisse der Larven-erfassung des Feuer-salamanders

Auftraggeber:

Gemeinde Ingersheim



Maßstab: 1 : 5.000/
1 : 1.000

Format: DIN A3



	Datum	Zeichen
Kartierung	06/19	TS

Kartographie	07/19	TS, BO
--------------	-------	--------

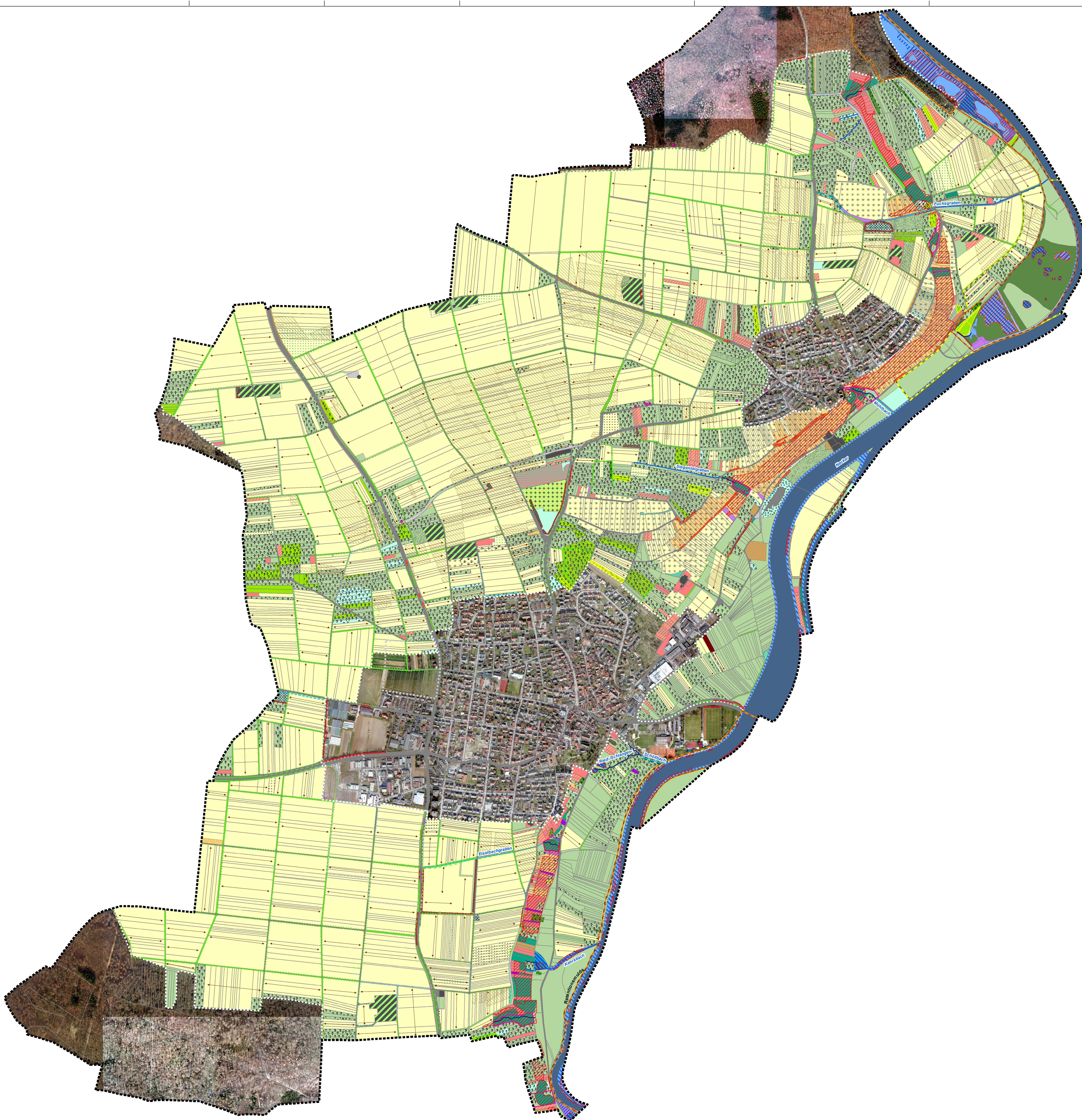
Prüfung	07/19	KS
---------	-------	----



Planbar Güthler GmbH
Mörkestr. 28/3, 71636 Ludwigsburg
Tel.: 07141/91138-0, Fax: 07141/91138-29
E-Mail: info@planbar-guethler.de
Internet: www.planbar-guethler.de

verfasst:
Ludwigsburg,
31.07.2019

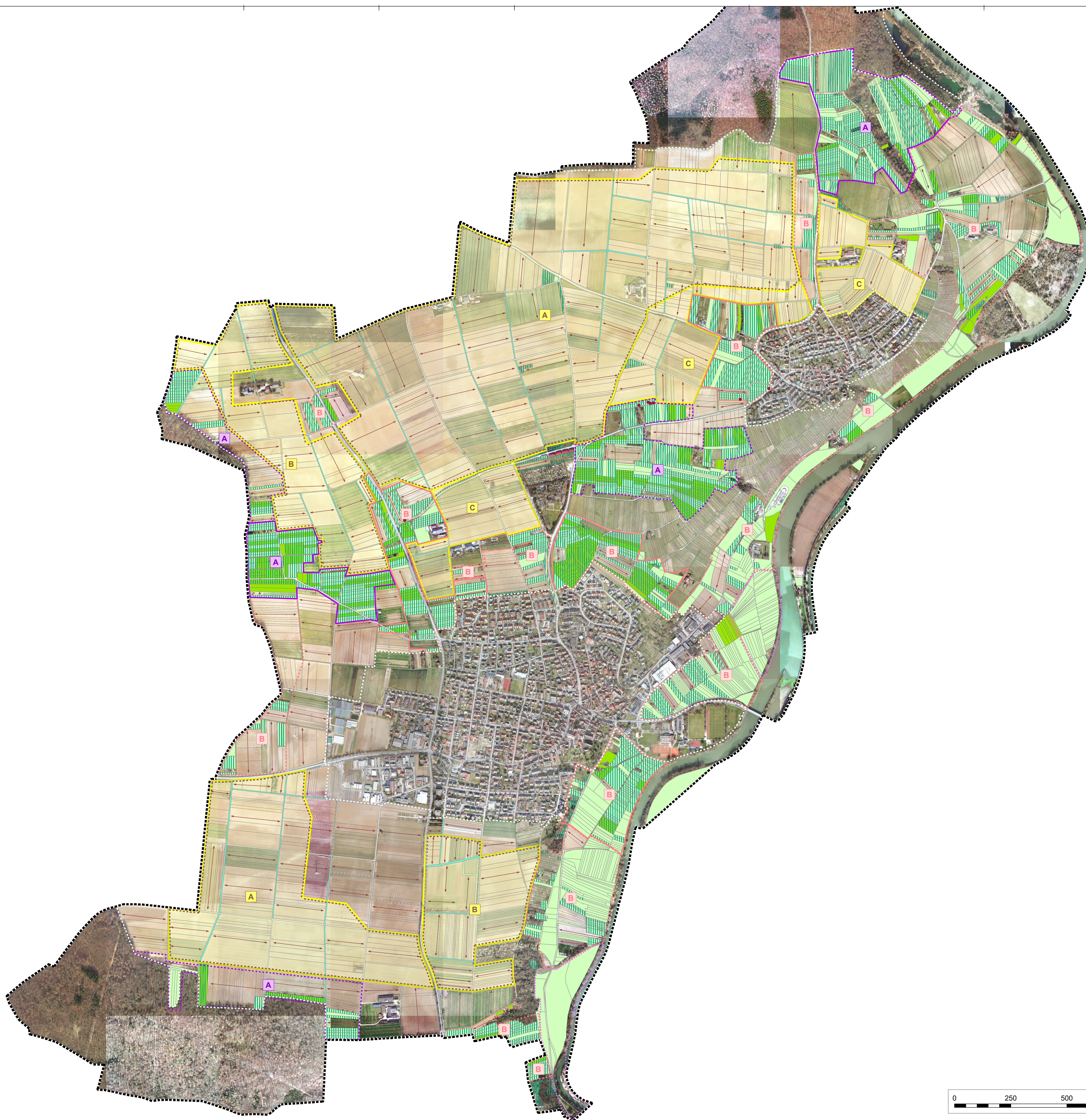
M. Güthler



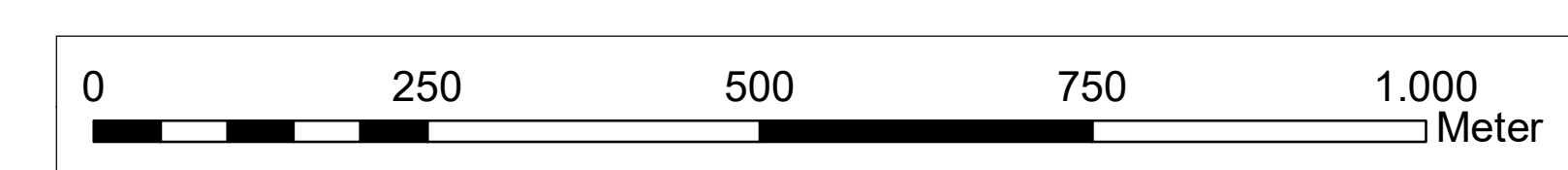
- ### LEGENDE
- #### Biotypen (LUBW-Code)
- Stark ausgebauter Flussabschnitt (12.42)
 - Naturnaher Bereich eines Sees, Weihers, Teichs (13.80)
 - Fettwiese mittlerer Standorte (33.41)
 - Fettwiese mittlerer Standorte (33.52)
 - Magerwiese mittlerer Standorte (33.43)
 - Magerwiese mittlerer Standorte (33.51)
 - Triltrasen (33.71)
 - Zierrasen (33.80)
 - Röhricht (34.50)
 - Nitrophylische Saumvegetation (35.11)
 - Mesophytische Saumvegetation (35.12)
 - Goldruten-Dominanzbestand (35.32)
 - Gewässerbegleitende Hochstaudenflur (35.42)
 - Hochstaudenflur (35.44)
 - Ruderalvegetation (35.60)
 - Ruderalvegetation frischer bis feuchter Standorte (35.63)
 - Grasreiche ausdauernde Ruderalvegetation (35.64)
 - Magerrasen (36.50)
 - Acker mit fragmentarischer Unkrautvegetation (37.11)
 - Obstplantage (37.21)
 - Weinberg (37.23)
 - Beerstrauchkultur (37.25)
 - Baumschule, Weihnachtsbaumkultur (37.27)
 - Aussiedlerhöfe (II.3)
 - Feldgehölz (41.10)
 - Feldhecke mittlerer Standorte (41.22)
 - Gebüsch mittlerer Standorte (42.20)
 - Gebüsch aus nicht heimischen Arten
 - Gebüsch feuchter Standorte (42.30)
 - Brombeergestrüpp (43.11)
 - Baumgruppe (45.20)
 - Streuobstbestand auf sehr gering- bis geringwertigen Biotypen (45.40a)
 - Streuobstbestand auf mittelwertigen Biotypen (45.40b)
 - Streuobstbestand auf mittel- bis hochwertigen Biotypen (45.40c)
 - Streuobstbestand, brachgefallen und verbuscht (45.40d)
 - Ufersaum: Auwaldstreifen (52.33) bzw. Hochstaudenflur
 - Silberweiden-Auwald (52.40)
 - Sukzessionswald aus Laubbäumen (58.10)
 - Fichten-Bestand (59.44)
 - Überbaute Fläche (60.10)
 - Völlig versiegelte Fläche (60.21)
 - Fläche mit wassergebundener Oberfläche, Kies oder Schotter (60.23)
 - Unbefestigter Weg (60.24)
 - Grasweg (60.25)
 - Lagerfläche (60.40)
 - Nutzgarten (60.61)
 - Ziergarten (60.62)
 - Gartengebiet (X.1)
 - Kleinflächige Grünanlage, u.a. Spielplatz (VIII.2)
 - Park- und Waldfriedhof (VIII.5)
 - Sportfläche mit hohem Grünanteil (IX.1)
 - Weinberg in Steillage (37.23)
- #### Linienhafte Biotopstrukturen
- Trockenmauer (23.40) > 0,5 m Höhe
 - Baumreihe (45.12)
 - Linienhafte Biotopstruktur < 2 m
 - Linienhafte Biotopstruktur 2-5 m
 - Linienhafte Biotopstruktur > 5 m
- #### Fließgewässer
- Naturnaher Bachlauf (12.10) - geschütztes Biotop nach BNatSchG i.V.m. NatSchG
 - Mäßig ausgebauter Bachabschnitt (12.21)
 - Stark ausgebauter Bachabschnitt (12.22)
 - Trockengraben (12.63)
- #### Erosionskulisse Wasser (MLR Stand: 29.04.2019)
- Erosionsgefährdung
 - hohe Erosionsgefährdung
 - Bewirtschaftungsrichtung
- #### Schutzgebiete und -objekte
- Grenze FFH-Gebiet
 - Grenze Naturschutzgebiet
 - Fläche mit Lebensraumtyp (LRT) nach Anhang I der FFH-Richtlinie
 - Gesetzlich geschütztes Biotop nach BNatSchG i.V.m. NatSchG (angepasst im UG durch Planbar Gütler)
 - Naturdenkmal, flächenhaft
 - Naturdenkmal, Einzelgebilde
- #### Sonstige Planzeichen
- Gemeindegrenze
 - Untersuchungsbereichsgrenze
 - Grenze Baugebiete (Planung)
 - Flurstücksgrenze

Partizipative Biotopnetzwerk-Konzeption für die Gemeinde Ingersheim

Karte 7: Biotypen Bestand	Maßstab: 1:5.500		
	Format: DIN A0+		
Auftraggeber: Gemeinde Ingersheim	Datum	Zeichen	
	Kartierung	04/18-06/18	FB, BO, KS
Gemeinde Ingersheim	Kartographie	07/19	BO
	Prüfung	07/19	KS

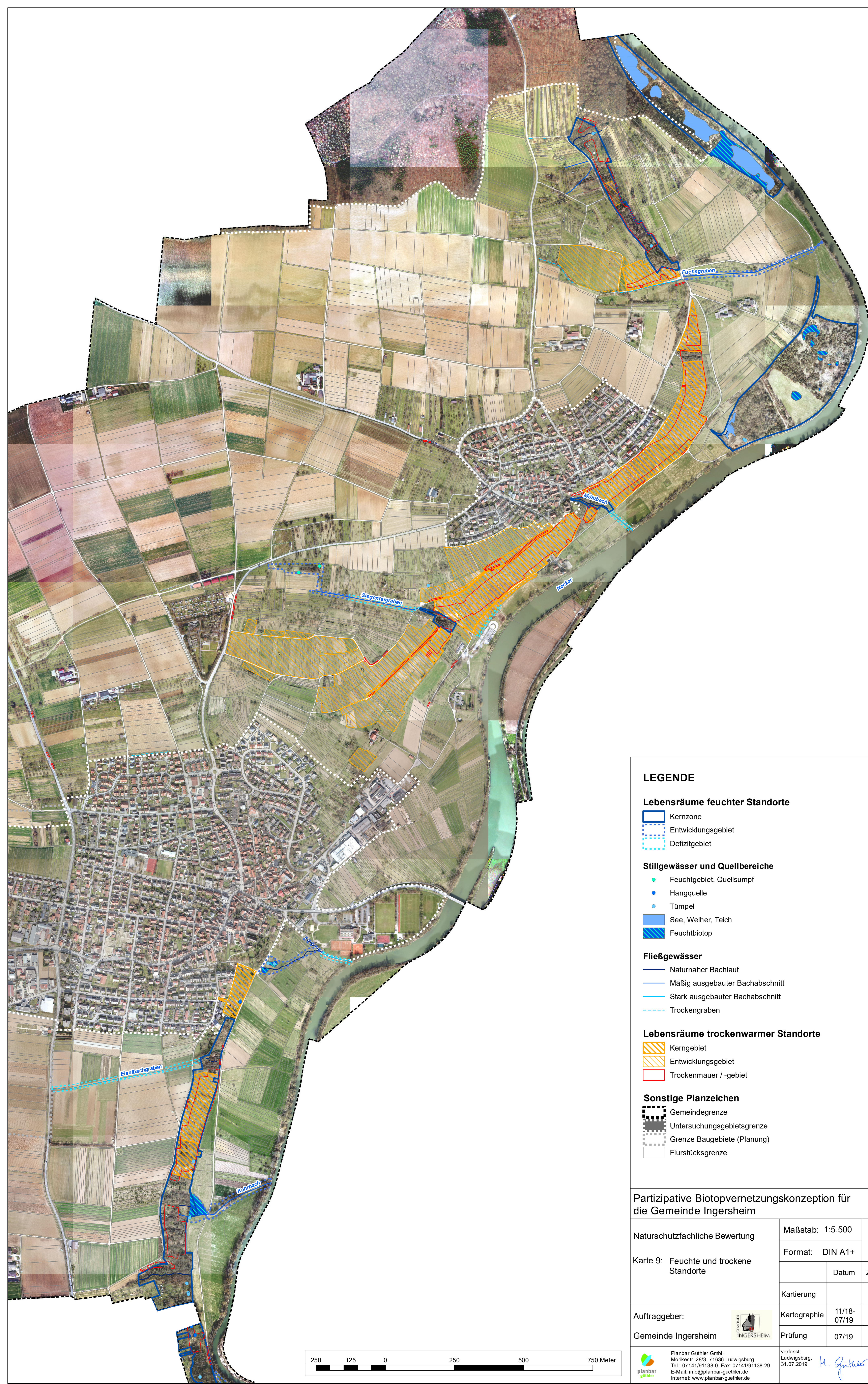


- LEGENDE**
- Biotopverbund mittlerer Standorte**
- Streuobst
 - Wiese, Weide - mäßig artenreich bis artenreich
 - Wiese, Weide - durchschnittlich bis artenarm
 - Kerngebiet A
 - Entwicklungsgebiet A
 - Kerngebiet B
 - Entwicklungsgebiet B
 - Vernetzungszone
- Biotopverbund für ackergebundene Arten**
- Ackerfläche
 - Zone mit Potenzial für Feldlerchen
 - Graswege
 - Bewirtschaftungsrichtung Acker
- Sonstige Planzeichen**
- Gemeindegrenze
 - Untersuchungsgebietsgrenze
 - Grenze Baugebiete (Planung)
 - Flurstücksgrenze
 - Naturdenkmal Mostbimbaum



Partizipative Biotopvernetzungs-konzeption für die Gemeinde Ingersheim

Naturschutzfachliche Bewertung	Maßstab: 1:5.500		
	Format: DIN A0+		
Karte 8: Mittlere und ackergeprägte Standorte	Datum	Zeichen	
	Kartierung		
Auftraggeber:	Kartographie	04/19-07/19	BO
Gemeinde Ingersheim	Prüfung	07/19	KS



LEGENDE

Lebensräume feuchter Standorte

- Kernzone
- Entwicklungsgebiet
- Defizitgebiet

Stillgewässer und Quellbereiche

- Feuchtgebiet, Quellsumpf
- Hangquelle
- Tümpel
- See, Weiher, Teich
- Feuchtbiotop

Fließgewässer

- Naturnaher Bachlauf
- Mäßig ausgebauter Bachabschnitt
- Stark ausgebauter Bachabschnitt
- Trockengraben

Lebensräume trockenwarmer Standorte

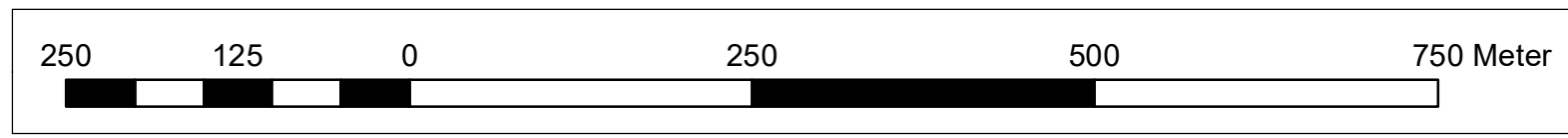
- Kerngebiet
- Entwicklungsgebiet
- Trockenmauer / -gebiet

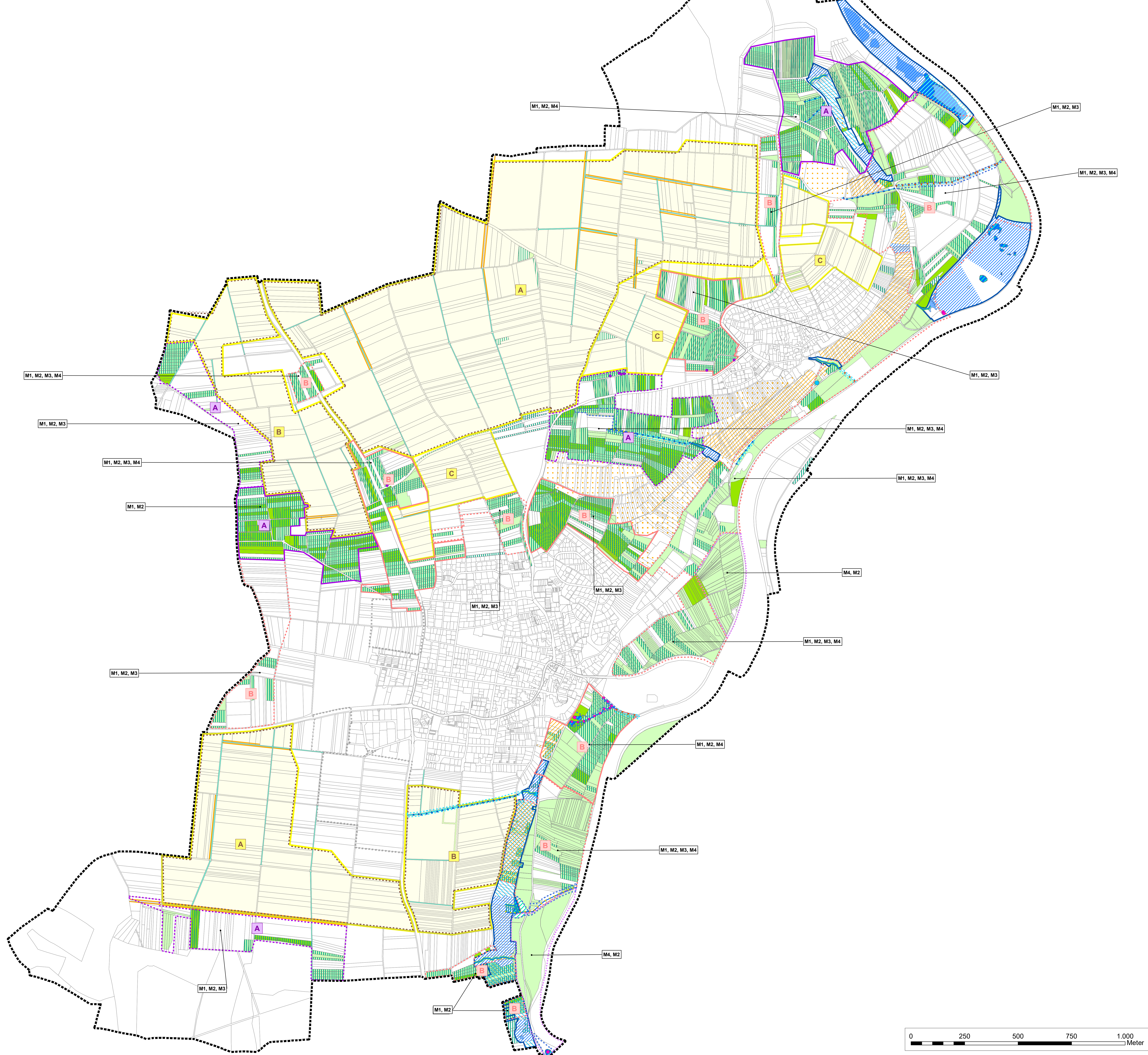
Sonstige Planzeichen

- Gemeindegrenze
- Untersuchungsgebietsgrenze
- Grenze Baugebiete (Planung)
- Flurstücksgrenze

Partizipative Biotopvernetzungs-konzeption für die Gemeinde Ingersheim

Naturschutzfachliche Bewertung	Maßstab: 1:5.500		N	
	Format: DIN A1+			
Karte 9: Feuchte und trockene Standorte	Datum	Zeichen		
	Kartierung			
Auftraggeber:	 GEMEINDE INGERSHEIM	Kartographie	11/18-07/19	BO
Gemeinde Ingersheim		Prüfung	07/19	KS
 Planbar Güthler GmbH Mörkestr. 28/3, 71636 Ludwigsburg Tel.: 07141/91138-0, Fax: 07141/91138-29 E-Mail: info@planbar-guethler.de Internet: www.planbar-guethler.de		verfasst: Ludwigsburg, 31.07.2019 		





- LEGENDE**
- Biotopverbund mittlerer Standorte**
- M1 Maßnahmentyp 1: Erhalt und Entwicklung von Streuobst
 - M2 Maßnahmentyp 2: Erhalt und Entwicklung artenreicher Wiesen und Weiden
 - M3 Maßnahmentyp 3: Erhalt und Entwicklung von Säumen und extensiv bewirtschafteten Flächen in Ackergebieten
 - M4 Maßnahmentyp 4: Erhalt und Entwicklung von Wiesen-, Wege- und Ufersäumen
- Streuobst (Bestand) erhalten, entwickeln (M1)
 - Wiese, Weide, Säume erhalten - Artenreichtum erhalten (M2, M4)
 - Wiese, Weide, Säume entwickeln - Artenreichtum fördern (M2, M4)
- A Kerngebiet A
 - A Entwicklungsgebiet A
 - B Kerngebiet B
 - B Entwicklungsgebiet B
 - Vernetzungszone
- Biotopverbund für ackergebundene Arten**
- M5 Maßnahmentyp 5: Förderung von Offenlandbrütern
 - A Förderung von Offenlandbrütern (M5), Kategorie A, B, C
 - Zone mit Potenzial für Feldlerchen
 - Potenzial für artenreiche Graswege mit temporären Erweiterungsmaßnahmen
 - Graswege
- Biotopverbund feuchter Standorte**
- M6 Maßnahmentyp 6: Erhalt und Entwicklung von Stillgewässern
 - M7 Maßnahmentyp 7: Erhalt und Entwicklung von Fließgewässern
 - M8 Maßnahmentyp 8: Erhalt der Trockenmauer-Steilagenterrassen
- Feuchtbiotop erhalten
 - Feuchtbiotop entwickeln
 - Stillgewässer erhalten
 - Stillgewässer erhalten
 - Pflege zum Erhalt besonderer Weiler
 - Tümpel regelmäßig freistellen
 - Förderung strukturreicher Gärten
 - Natürliche Prozesse zulassen
 - Stillgewässer neu anlegen
 - Naturnaher Abschnitt erhalten
 - Naturnaher Abschnitt, Pflege/Unterhalt optimieren
 - Gewässerentwicklung Graben
 - Laufoptimierung und Strukturaneicherung
 - Renaturierung, Strukturentwicklung
 - Kernzone
 - Entwicklungsgebiet
 - Defizitgebiet
- Biotopverbund trockener Standorte**
- M8 Maßnahmentyp 8: Erhalt der Trockenmauer-Steilagenterrassen
 - M9 Maßnahmentyp 9: Lebendiger Weinberg
- Erhalt von Trockenmauern, Offenhaltung von Terrassen (M8)
 - Kernzone
 - Strukturaneicherung mit weinbergstypischen Arten (M9)
 - Entwicklungsgebiet
- Sonstige Planzeichen**
- Gemeindegrenze
 - Untersuchungsgebietsgrenze
 - Grenze Baugebiete (Planung)
 - Flurstücksgrenze
 - Naturdenkmal Mostbirnbaum

Partizipative Biotopvernetzungs-konzeption für die Gemeinde Ingersheim

Karte 10: Maßnahmen	Maßstab: 1:5.500	N	
	Format: DIN A0+	Datum	Zeichen
Auftraggeber: Gemeinde Ingersheim	Kartographie	04/19-07/19	BO
	Prüfung	07/19	KS

Planbar Götter GmbH
 Marktweg 29/31, 71636 Ludwigsburg
 Tel.: 0714191138-0, Fax: 0714191138-29
 E-Mail: info@planbar-gaertner.de
 Internet: www.planbar-gaertner.de

verfasst:
 31.07.2019
 H. Götter

